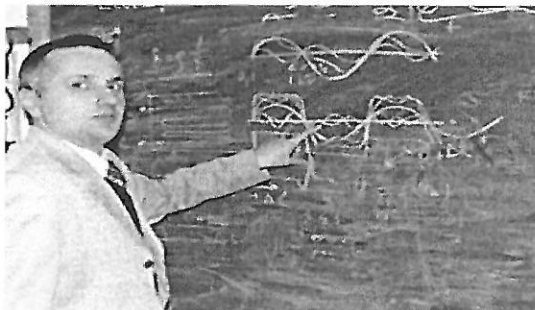


Curriculum vitae



Informații personale

Nume / Prenume

Telefon

E-mail

Nationalitate

Data nașterii

Sex

Status marital

ILEA MIHAIL -OVIDIU

Experiența profesională

Perioada

Funcția sau postul ocupat

Principalele activități și
responsabilități

Numele și adresa
angajatorului

Tipul activității sau sectorul
de activitate

Perioada

Funcția sau postul ocupat

Principalele activități și
responsabilități

Numele și adresa angajatorului

Tipul activității sau sectorul
de activitate

1.09.1997-1.09.1998

Profesor de matematica

- Predarea disciplinei de Matematica la clasele IX-XII
- dirigentie

Colegiul „ION CREANGA” , TG. NEAMT, strada marasesti,nr.175

Invatamant preuniversitar

1.10.1998-15.03.2000

Preparator universitar

- Efectuarea de seminarii la disciplina de Matematica
- Activitate de cercetare

Universitatea de Medicina si Farmacie „ GRIGORE T.POPA”, strada
Universitatii,nr.16,700015,Iasi,Romania

Invatamant superior universitar

Perioada	1.08.2000- 2.04.2013
Funcția sau postul ocupat	Asistent universitar
Principalele activități și responsabilități	<ul style="list-style-type: none"> • Efectuarea de cursuri si seminarii la disciplinele de Matematica, Informatica Medicala,Limbaje de Programare,Metodologia Cercetarii Stiintifice • Activitate de cercetare
Numele și adresa angajatorului	Universitatea de Medicina si Farmacie „ GRIGORE T.POPA”, strada Universitatii,nr.16,700015,Iasi,Romania
Tipul activității sau sectorul de activitate	Invatamant superior universitar
Perioada	3.04.2013-prezent
Funcția sau postul ocupat	Lector universitar
Principalele activități și responsabilități	Efectuarea de cursuri si seminarii la disciplinele de Matematica, Informatica Medicala,Limbaje de Programare,Metodologia Cercetarii Stiintifice.
Numele și adresa angajatorului	Universitatea de Medicina si Farmacie „ GRIGORE T.POPA”, strada Universitatii,nr.16,700015,Iasi,Romania
Educație și formare	
Perioada	1987-1991
Calificarea / diploma obținută	Diploma de Bacalaureat,
Disciplinele principale studiate / competențe dobândite	Profil real,Matematica-Fizica, intensiv informatica
Numele și tipul instituției de învățământ / furnizorului de formare	Liceul „Grigore Moisil”, Iasi, Romania
Nivelul în clasificarea națională sau internațională	Invatamant preuniversitar
Perioada	1991-1997
Calificarea / diploma obținută	Profesor de matematica,Diploma de Licenta
Disciplinele principale studiate / competențe dobândite	Analiza matematica,Ecuatii diferentiale,Geometrie analitica, Metodica Predarii Matematicii,Informatica
Numele și tipul instituției de învățământ /furnizorului de formare	Universitatea „Alexandru Ioan CUZA”,Iasi,Romania
Nivelul în clasificarea națională sau internațională	Invatamant superior universitar

Perioada
 Calificarea / diploma obținută
 Disciplinele principale studiate /
 competențe dobândite
 Numele și tipul instituției de
 învățământ

1999-2001
Ecuatii cu Derivate Partiale si Aplicatii, Diploma de Master

Ecuatii cu Derivate Partiale, Ecuatii diferentiale ordinare, Teoria optimizarii.
 Universitatea „Alexandru Ioan CUZA”, Iasi, Romania

Nivelul in clasificarea
 naționala sau internaționala
 Perioada

Invatamant superior postuniversitar

Calificarea/diploma obtinuta
 Disciplinele principale
 studiate
 competențe dobândite
 Numele și tipul instituției de
 invatamant

2002-2008
Diploma de doctor in Matematica

Ecuatii diferentiale cu parametru mic, Modele Matematice cu aplicatii in Medicina
 Academia Romana, Bucuresti

Nivelul in clasificarea
 naționala sau internaționala

Invatamant superior postuniversitar

Perioada
 Calificarea/diploma obtinuta
 Disciplinele principale
 studiate

14.04.2008-24.04.2008
Inspector protectia muncii

Norme de protectie a muncii

Competente dobandite

- Organizarea activitatii de protectie a muncii
- Coordonarea activitatilor de interventie in cazuri de necesitate
 - Ministerul Educatiei cercetarii si Tineretului
 - Ministerul Muncii ,Familiei si Egalitatii de Sanse

Numele și tipul instituției de
 invatamant

Program de formare profesionala

Nivelul in clasificarea
 naționala sau internaționala
 Limba maternă

Romana

Perioada
 Calificarea/diploma obtinuta
 Disciplinele principale
 studiate

1.10.2010-30.06.2011
Managementul institutiilor publice

1. Managementul institutiilor publice
2. Strategii si investitii in domeniul public

Limba străină

Engleza, Franceza
 Posesor al atestatului de **limba Engleza**

Autoevaluare
 Nivel european (*)

Engleza

Franceza

Înțelegere				Vorbire				Scriere	
Ascultare		Citire		Participare la conversație		Discurs orale		Exprimare scrisă	
C1	Proficient user	C1	Proficient user	C1	Proficient user	C1	Proficient user	C1	Proficient user
B 1	Independent user	B 1	Independent user	B 1	Independent user	B 1	Independent user	B 1	Independent user

Competențe și abilități sociale

Competențe și aptitudini organizatorice

Competențe și aptitudini tehnice

Competențe și cunoștințe de utilizare a calculatorului

Competențe și aptitudini artistice

Alte competențe și aptitudini

Permis de conducere

- Abilitati de comunicare dobandite in cadrul experientei de profesor de liceu si de cadru didactic universitar
- Abilitati de lucru in echipa ca urmare a experientei de aproape 6 ani de cercetare in calitate de doctorand al Academiei Romane.
- Motivare,spirit creativ
- Disponibilitate pentru implicare in activitati socio-culturale
- Capacitate de analiza si sinteza

- Experienta profesionala acumulata pe parcursul anilor de activitate in invatamantul superior,m-a ajutat sa imi organizez mai bine activitatea.Incerc sa evoluez in cariera mea profesionala ,scriind in acest sens carti, cursuri, monografii pentru disciplinele: algebra liniara, ecuatii diferentiale, geometrie analitica,teoria sistemelor,modelare matematica.
- Membru al International Society of Difference Equations
- Membru al International Association of Engineers
- Membru al International Technology and Engineering Educators Asociation
- Membru al International Biometric Society
- Membru al International Society of Infection Diseases
- Membru al International Society for Development and Sustainability
- Membru al International Society for Research and Development
- Membru al International Society for Intermedial Studies
- Membru al Societatii de Bioinginerie Medicala
- Membru al Teaching and Education Research Association
- Membru al Eurasia Research
- Membru in comisia profesionala de elaborare a subiectelor pentru admitere la „ U.M.F. ”,Iasi intre anii 2000-2010,2016-2019.
- Membru in comisiile de licenta a facultatilor de Bioinginerie Medicala,Stomatologie intre anii 2010-2012
- Membru in comisia de inscriere a candidatilor pentru admitere, intre anii 2010-2015.
- Membru in comisiile de dizertatie a facultatii de Bioinginerie Medicala intre anii 2010-2015
- Membru in comisia de promovare a Facultatii de Bioinginerie 2016-2020
- Membru in comisiile de solutionare a contestatiilor pentru admiterea la facultatea de Bioinginerie Medicala intre anii 2016-2017

- Adaptarea cu usurinta la solicitari din domeniul tehnic,prin specializarea de operator calculator(analist programator) .
- Buna cunoastere si utilizare a materialelor tehnice legate de organizarea de evenimente(materiale audio-video)
- Utilizarea instrumentelor multimedia in activitatile de predare.

- Operare avansata PC(Microsoft Office),
- Limbaje de programare: C, Fox-Pro, Eclipse, Linux
- Limbaje de programare cu aplicatii medicale: Protege, Pharmec, SPSS.

- Auz muzical, fotografie, ritm.

- Abilitati de munca in conditii de stress
- Adaptabilitate la schimbare
- Convingeri morale, etice si religioase solide.
- Hobby-uri: muzica, sport, calatorii, film

Permis de conducere categoria B

LISTĂ LUCRĂRI ȘTIINȚIFICE

I. Articole ISI

9

1. M. Turnea ,Ilea M., D.Boldureanu,Rotariu M, Mathematical modeling of blunt-prosthesis systems,**METALURGICA INTERNATIONAL**,N05,208-215,**2012**.
- 2.M. Turnea ,Ilea M., D.Boldureanu,Rotariu M, Numerical simulations of blunt-prosthesis-rod complex, **METALURGICA INTERNATIONAL**,No11,94-100,**2012**.
3. Ilea M. , M.Turnea , D. Arotaritei, M.Popescu, M.Rotariu,Graphical user interface with applications in susceptible-infectious-susceptible models, **The Medical-Surgical Journal**, Vol .119,Nr.2 ,610-614,**2015**.
4. Ilea M. , M.Turnea , D. Arotaritei, M.Popescu, M.Rotariu, Analyse of socket –prosthesis –blunt complex for lower limb amputee using objective measure of patients gait cycle, **The Medical-Surgical Journal** , Vol .118,Nr.1 ,281-286,**2015**.
- 5.R. Filep, Ilea M. , M.Turnea , D. Arotaritei, M.Popescu, M.Rotariu, COMBINED EFFECT OF THERMAL LOAD AND MECHANICAL LOAD IN TRANSTIBIAL PROSTHESIS. AN EMPIRICAL STUDY, **The Medical-Surgical Journal...**, Vol .120,Nr.1 ,186-191,**2016**
6. D. Arotaritei ,Ilea M. . M.Turnea , M.Rotariu, R. Filep ,M.Popescu, Measurement of dynamic solicited area, a proposal of objective measure for comfort evaluation in transtibial prosthetics , **The Medical-Surgical Journal** , Vol .121,Nr.1 ,199-205,**2017**.
7. M. Rotariu, M. Turnea ,D. Arotaritei, M. Ilea , C. Ionite, A. Gheorghita ,Statistical Analysis and simulation of orthostatic position by means of the pedometer in patients with Hyperkyphosis,**Revista de Cercetare si Interventie Sociala**, vol.59 ,pg : 209-221 , **2017**.
8. D. Arotaritei ,M. Rotariu, M. Ilea ,M. Turnea , A PROPOSAL FOR FUZZY NEURAL NETWORK IN GENERALIZED FUZZY NUMBERS FRAMEWORK USING FUNCTION PRINCIPLE ,**Journal of Science and Arts**, 3(48), pg: 765-774,**2019**.
9. M. Turnea ,M. Rotariu, D. Arotaritei M. Ilea , , MATHEMATICAL MODEL OF SICKNESS DUE TO ALTITUDE DECOMPRESSION USING GENETIC PROGRAMMING, A META-ANALYSIS PERSPECTIVE , **Journal of Science and Arts**, 3(48), pg: 783-792, **2019**.

II. LUCRARI in conferinte ISI PROCEEDINGS

15

1. D. Arotariței, M. Turnea, C. M. Toma, M. Ilea, "Grid Computing Services for Parallel Algorithms in Medicine and Biology", **WSEAS TRANSACTIONS on COMPUTERS**, Issue 6, Volume 7, ISSN: 1109-2750, pag. 827-836, **2008** .
2. Rotariu M ,Turnea M, D.Arotaritei,Ilea M ,Graphical Interface that Interprets the Moments Collected from the Contact Between the Stump and Soket, **The 8th International Symposium on Advancesd Topics In Electrical Engineering, 2013**.
3. D. Arotaritei, M. Turnea, R. Filep, M. Ilea, M. Rotariu, Analyze of liner influence in transtibial prosthetic taking into account tribological aspects, **Advanced Topics in Electrical Engineering (ATEE), 9th International Symposium, 2015**.
4. D. Arotaritei, M. Turnea, R. Filep, M. Ilea, M. Rotariu, A. Gheorghita, Graphical Interface for Analyze of Temperature of Skin at Skin-Liner Interface, **Proceedings of the International symposium E- Health and Bioengineering ,Iasi, pg.38-42,2015**.
5. M. Turnea ,D. Arotaritei, M. Ilea, A. Gheorghita ,Graphic interface for identification and analysis of t-wave with application in cardiology,tutorial for bioengineering education, **Proceedings of the 13th International Scientific Conference "eLearning and Software for Education"** , pg, 585-592, vol 3 ,**2017**.
6. M. Ilea, M. Turnea ,D. Arotaritei, M. Rotariu,Modeling of sanguine flow in different vascular diseases, **Proceedings of the 13th International Scientific Conference "eLearning and Software for Education"** , vol 3 ,pg, 529-536 ,**2017** .
7. M. Ilea , M. Rotariu , A. Gheorghita ,A GUI for computing aneurysm geometry, a possible tool to predict the risk of rupture of blood vessels , **Proceedings of the 13th International Scientific Conference "eLearning and Software for Education"** , vol 3 ,pg, 529-536 ,**2018** .
8. C. Corciova , D. Arotaritei, R. Fuior , M. Ilea ,Satisfaction assessment for biomedical engineering students using stacked neural networks , **Proceedings of the 13th International Scientific Conference "eLearning and Software for Education"** , vol 3 ,pg, 529-536 ,**2018**
9. M. Turnea , M. Ilea , Predictive simulation for type II diabetes using data mining strategies applied to big data , **Proceedings of the 13th International Scientific Conference "eLearning and Software for Education"** , vol 3 ,pg, 529-536 ,**2018**.
10. A. Gheorghita, M. Turnea, M. Ilea, M. Rotariu, G. Constantin , D. Arotaritei , A New Proposal for Solving Equations of Angular Contact Ball Bearing using Evolutionary Techniques ,**MEDITECH ,2018..**

11. C. Ionite , M. Rotariu ,**M. Ilea**, Comparative study of kinetic protocols for evaluating the influence of pubis osteitis on football players , **Proceedings of the 13th International Scientific Conference "eLearning and Software for Education"** , vol 3 ,pg, 307-315,**2019**.
12. , M. Turnea, C. Corciova ,**M. Ilea** , M. Rotariu ,The Mathematical Modeling of the Microbial Growth Process , **Proceedings of the 13th International Scientific Conference "eLearning and Software for Education"** , vol 3 ,pg, 339-345 ,**2019**
13. **M. Ilea** , A. Gheorghita, M. Turnea Dynamics of Salmonella Transmission using Compartmental Models , **Proceedings of the 13th International Scientific Conference "eLearning and Software for Education"** , vol 3 ,pg, 299-306,**2019**.
14. **M. Ilea** , A Simple Educational Tool for Mathematical Model of Skin Absorption for Biomedical Engineering Students ,**Proceedings of the 14th International Scientific Conference "eLearning and Software for Education"** , 2020. (in curs de aparitie)
15. **M. Ilea** ,A Fuzzy Measles Epidemic Model, Generalized Approach in a Fuzzy Arithmetic Framework . ,**Proceedings of the 14th International Scientific Conference "eLearning and Software for Education"** , 2020. (in curs de aparitie)

III. Lucrări publicate în reviste B. D. I.

35

- 1.**Ilea M.**,Arotăriței D., Turnea M., Dynamics of infectious diseases using small parameter in epidemiological model, **The Medical-Surgical Journal**, Vol .111,Nr.2 , pg.118-121,**2007**.
2. **Ilea M.**, Turnea M., Moruz S., Darie C., Boundary function method from differential equations systems with small parameter in enzyme kinetics, **The Medical-Surgical Journal**, Vol .111, Nr.2, pg.122-125, **2007**.
3. Arotăriței D., Turnea M.,**Ilea M**, Approximation in the diffusion dynamics with approach on stochastic epidemic models, . **The Medical-Surgical Journal**,Vol .111,Nr.2 , pg.32-36,**2007**.
4. **Ilea M.**, D. Arotăriței, M. Turnea, "Application of Mass-Pope asymptotic method in the two-species interaction model", **Analele Universității București, Matematică-Informatică, Anul LVI-2007, ISSN 1224-7170, pag. 85-94. 2008**.
5. M. Turnea, D. Arotăriței, **Ilea M.** , S. Moruz "The Evaluation of epidemiological models using Complex Network", **Analele Universității București, Matematică-Informatică, Anul LVI-2007, ISSN 1224-7170, pag. 120-131, 2008**
6. D. Arotăriței, M. Turnea, **Ilea M.** „Boundary function method from differential equations with small parameter in cancer diseases”, **International Journal of mathematical modeling ,simulation and applications**, ISSN: 0973 – 8355, pag. 137-148, **2008**.
7. Arotăriței D.,Barleanu A.,**Ilea M.**,Turnea M.,Boundary function method from differential equations systems with small parameter in enzyme kinetics, **International Journal of mathematical modeling ,simulation and applications**,vol2, issue 1 ,ISSN:0973-8355,**2009**
8. **Ilea M.**, M. Turnea , D. Arotăriței, “ Mathematical model with small parameter with applications in ovarian cancer diseases”, **International Journal of mathematical modeling ,simulation and applications**,vol3,issue 1, pg.74-85.ISSN:0973-8355,**2010**.
9. **Ilea M.**, M. Turnea , D. Arotăriței, C.M.Toma, “Differential equations with small parameter with applications in radio-immunotherapy”, **The Medical-Surgical Journal**,Vol .114,Nr.3 ,937-942,**2010**.
10. **Ilea M.**, M. Turnea , D. Arotăriței, C.M.Toma, Modelarea matematica a fenomenului de drogodependenta, **The Medical-Surgical Journal**,Vol .115,Nr.2 ,493-499,**2011**.
11. **Ilea M.**, M. Turnea, Stiff equations with applications in thermal decomposition of ozone, **ANNALS OF "DUNAREA DE JOS" UNIVERSITY OF GALATI MATHEMATICS, PHYSICS, THEORETICAL MECHANICS,FASCICLE II, YEAR III (XXXIV) 2011,NO 2,191-202,2011**.
12. **Ilea M.**, M. Turnea, Rotariu M., Ordinary differential equations with applications in molecular biology , **The Medical-Surgical Journal**, Vol .116,Nr.1 ,347-503,**2012**.
13. **Ilea M.**, M. Turnea,Stiff equations with application in ovarian cancer diseases,**ANALELE UNIVERSITATII"SPIRU HARET",BUCURESTI**, vol VIII,nr 1,5-16,**2012**.
14. M. Turnea ,**Ilea M.**, Rotariu M,Stiff equations with application in physiological excitable systems,**ANALELE UNIVERSITATII"SPIRU HARET", BUCURESTI**, vol VIII,nr 1,17-22,**2012**.
15. **Ilea M.**, M. Turnea, Rotariu M., Differential equations with applications in cancer diseases ,, **The Medical-Surgical Journal** Vol .117,Nr.2 ,572-577,**2013**.
16. M. Rotariu, **Ilea M.**, M. Turnea, Arotăriței D, Munteanu C., Differential equations with applications in muscle cross-bridge cycle ,**Balneo research journal**,vol 4,nr 2,pg. 10,**2013**.
17. M. Turnea ,M. Rotariu, Arotăriței D,**Ilea M.**, Tratatamentul balneofizioterapic al aterosclerozei,**Balneo research journal**,vol. 4, nr 2, pg. 37-41,**2013**.
18. M. Rotariu ,M. Turnea ,**Ilea M.**, Utilizarea sistemului postural antigravitational dinamic in kinetoterapie,**Balneo research journal**,vol. 4,nr 2, pg. 33-37,**2013**.
19. **Ilea M.** , M.Turnea , D. Arotaritei, M.Popescu,Taguchi method for partial differential equations with applications in tumour growth, **The Medical-Surgical Journal**, Vol .118,Nr.2 ,571-574,**2014**.
20. M.Turnea , D. Arotaritei **Ilea M.** , Constantin G.,Rotariu M.,Crack development in linear using Caginalp phase field model, **Journal Proceedings in Manufacturing System**,Vol. 10,nr.1,45-50,**2015**.
21. . **Ilea M.** , M.Turnea , D. Arotaritei, M.Rotariu, Graphical user interface with applications in epidemic mathematical models, **Journal of Multidisciplinary Engineering Science and Technology (JMEST)**, ISSN: 3159-0040 Vol. 2, Issue 11, **2015**.
22. . **Ilea M.** , M.Turnea , D. Arotaritei, Graphical user interface with applications in susceptible-infectious-recovered epidemic models. **ANNALS OF "DUNAREA DE JOS" UNIVERSITY OF GALATI MATHEMATICS, PHYSICS, THEORETICAL MECHANICS,FASCICLE II, YEAR VII (XXXVIII) ,NO 2,230-238 ,2015 .**

23. M.Turnea , D. Arotaritei Ilea M. , R.Filep,,Rotariu M.,C.Budacu, A viscoelastic model for skin of stump in transtibial prosthesis, **Journal Proceedings in Manufacturing System**, Vol. 11,nr.1,35-40,2015.
24. Ilea M. , M.Turnea , D. Arotaritei, M.Rotariu, Numerical methods for differential system with small parameter with applications in tumour growth , **Journal of Multidisciplinary Engineering Science and Technology (JMEST)**., ISSN: 3159-0040 Vol. 3, Issue 12, 2016.
25. M. Ilea, Marius Turnea, Dragos Arotaritei, Mariana Rotariu , Modeling complex stump-prosthesis with graphical interface , ANNALS OF "DUNAREA DE JOS" UNIVERSITY OF GALATI , ELECTROTECHNICS,AUTOMATIC CONTROL,INFORMATICS, ,VOL 40,NO 1,13-18,2017.
26. M. Ilea, Marius Turnea, Dragos Arotaritei, Mariana Rotariu ,R.. Filep, FUSION OF VARIABLES AND PROCESSES. OPTIMIZATION IN PROSTHETICS USING REGRESION MODELS , **World Wide Journal of Multidisciplinary Research and Development**, Vol .3 ,NO 9,390-394,2017 .
27. M. Ilea, Marius Turnea, Dragos Arotaritei, Mariana Rotariu ,Andrei Gherorghita, Modeling and Simulation Aortic Vascular Architecture, **World Wide Journal of Multidisciplinary Research and Development**, Vol .3 ,NO 10,81-85,2017
28. M. Ilea, Marius Turnea, Dragos Arotaritei, Mariana Rotariu , C. Ionite , Fractional Derivatives in Mathematical Model of the Acute Inflammatory Response ,**World Wide Journal of Multidisciplinary Research and Development**, Vol .3 ,NO 11 ,91-93,2017 .
29. M. Ilea, Marius Turnea, Dragos Arotaritei, Mariana Rotariu , Andrei Gherorghita, Numerical methods for ordinary differential equations systems with small parameter with applications in kinetics chemistry , **World Wide Journal of Multidisciplinary Research and Development**, Vol .3 ,NO 12 ,216-220,2017 .
30. Marius Turnea , Mariana Rotariu , C. Ionite , Dragos Arotaritei , M. Ilea , The correlation between the walk and the plantar pressure in pubis osteitis , **Balneo Research Journal** , Vol 2 ,NO. 2, 166-170 ,2018.
31. A. Gherorghita , D. Arotaritei ,G. Constantin , M.Turnea , Ilea M. ,,Rotariu M.,Thermal model of externally driven spindle: Automatic construction of thermal network , **Journal Proceedings in Manufacturing System**, Vol. 13,nr.1,21-26,2018.
32. M. Ilea, Marius Turnea, Dragos Arotaritei, Mariana Rotariu , Andrei Gherorghita , Application of differential systems with constant coefficients in detecting diabetics " , **World Wide Journal of Multidisciplinary Research and Development**, Vol .5 , NO 1 ,60-65,2019
33. M. Ilea, Marius Turnea, Dragos Arotaritei, Mariana Rotariu , Andrei Gherorghita , "Mathematical Study of Diabetes Using the Homotopy Perturbation Method " , **World Wide Journal of Multidisciplinary Research and Development**, Vol 5 , NO 1 , 50-53,2019 .
34. M. Ilea ,Marius Turnea , Mariana Rotariu , C. Ionite , Dragos Arotaritei , Blood Glucose Control Using Differential Equations Systems for Patients with Diabetes Type 1" , **World Wide Journal of Multidisciplinary Research and Development**, Vol .5 , NO 1 , 54-59,2019 .
35. M. Ilea ,Marius Turnea , Mariana Rotariu , Dragos Arotaritei , A proposal for semi-automatic calculation of retinal blood tree volume , **World Wide Journal of Multidisciplinary Research and Development**, Vol .5 , NO 6 , 64-67-,2019

IV. Lucrări în alte reviste, în volumele unor conferințe cu ISBN sau ISSN

39

1. Ilea M., Toma C , Turnea M ,Arotariței D., Differential equations with small parameter with applications in chemotherapy cancer diseases , Proceedings of the International symposium E- Health and Bioengineering ,Iași, pg.38-42,2009.
2. Arotariței D., Ilea M., Turnea M., Moruz S., Structural analysis of epidemiological models using small parameter for complex network, Proceedings of the International conference,M.E.D.I.N.F.,pg.198-206,Sibiu,2007.
3. Toma C.,Ilea M., Arotariței D., Turnea M., E-Health platform for heterogeneous data management-application of differential equations with small parameter in epidemiology, Proceedings of the European conference E-C.O.M.M.-LINE,București,pg.123-126,2007 .
4. Arotariței D., Turnea M., Toma C.M. ,Ilea M ,Grid computing services for parallel algorithms in medicine and biology, WSEAS International Conference on Mathematics&Computers in Biology&Chemistry(MCBC 2008),București,ISBN:978-960-6766-75-6, pg.94-99,2008 .
5. Arotariței D., Ciorap R. ,Ilea M.,Turnea M., A Viscoelastic model for hysteresis loop applicable to aorta and other soft biological tissue, Proceedings of the International symposium on medical ,measurement and applications,pg 75-81,2011.
6. Corciova C.,Ilea M.,Turnea M.,Using mathematical models to characterize blood flow, Proceedings of the International Congress of Romanian Society for cell biology,pg.90,2011.
7. Ilea M., Turnea M., Corciova C.,Mathematical model with small parameter with applications in ovarian cancer diseases, Proceedings of the International Congress of Romanian Society for Cell Biology,pg.103,2011.
8. Turnea M., Corciova C., Ilea M.,Modelling and simulation of DNA-microarrays by ordinary differential equations, Proceedings of the International Congress of Romanian Society for Cell Biology,pg.130,2011.
9. Corciova C ,Ilea M., Turnea M., Corciova F. ,Modeling of blood flow in the circulatory system using finite element, Proceedings of the International Congress of Romanian Society for Cell Biology,pg.100,2012.
10. Turnea M., Ilea M., Corciova C ,Rotariu M., Differential equations modeling biological phospholipid patway, Proceedings of the International Congress of Romanian Society for Cell Biology,pg.102,2012.
11. Ilea M., Turnea M., Corciova C, Rotariu M., Mathematical model of cancer stem cells, , Proceedings of the International Congress of Romanian Society for Cell Biology,pg.118,2012.

12. Turnea M, **Ilea M.**, Rotariu M., Corciova C, Mathematical modeling of tumour growth with Matlab, Proceedings of the International Congress of Romanian Society for Cell Biology,pg.119,**2012**.
13. Rotariu M ,Turnea M, **Ilea M.**, , Corciova C, Mathematical models of atherosclerosis, Proceedings of the International Congress of Romanian Society for Cell Biology,pg.120 ,**2012**.
14. Rotariu M ,Turnea M, **Ilea M.** ,Modeling and simulation of heating devolution in Hydrokinetotherapy, 5th International Conference ,, Biomaterials ,Tissue Engineering&Medical Device,pg.229,**2012**.
15. Turnea M ,Rotariu M, **Ilea M.**, Arotariței D, , Mathematical modeling of hepatitis C virus infection with Matlab, Proceedings of the International Congress of Romanian Society for Cell Biology,pg.188 ,**2013**.
16. Rotariu M ,Turnea M , **Ilea M.**, Corciova C, Differential equations with applications in oncolytic virus , Proceedings of the International Congress of Romanian Society for Cell Biology,pg.169 ,**2013**
17. **Ilea M.** , Turnea M , Corciova C ,Rotariu M , Differential equations with small parameter in cell-cycle specific cancer diseases , Proceedings of the International Congress of Romanian Society for Cell Biology,pg.141 ,**2013**.
18. Arotariței D, **Ilea M.**, Turnea M ,Rotariu M, Differential equations with applications in radiotherapy, Proceedings of the International Congress of Romanian Society for Cell Biology,pg.96 ,**2013**.
19. **Ilea M.**, Arotariței D, Turnea M ,Rotariu M, Differential equations with applications in population dynamics of infectious diseases, Proceedings of the International Congress of Romanian Society for Cell Biology,pg.85 ,**2014**.
20. **Ilea M.**, Arotariței D, Turnea M ,Rotariu M, Mathematical model with applications in hepatitis B virus infection , Proceedings of the International Congress of Romanian Society for Cell Biology,pg.89 ,**2014**.
21. **Ilea M.**, Arotariței D, Turnea M ,Rotariu M, Differential equations systems with applications in cancer chemotherapy, Proceedings of the International Congress of Romanian Society for Cell Biology,pg.97 ,**2014**.
22. **Ilea M.**, Arotariței D, Turnea M ,Rotariu M, Modeling of aggressive tumour growth with ordinary differential equations, Proceedings of the International Congress of Romanian Society for Cell Biology,pg.105 ,**2014**
23. Turnea M ,Arotariței D.,**Ilea M.**, Parallelization of some spatial epidemic models,ECIT2008,European Conference on Intelligent Systems and Technologies,Iași,**2008**.
24. Arotariței D., **Ilea M.**, Turnea M., Bradea C., Experiments with parallel approach of stochastic epidemic models for grid service applications , Proceedings of the S.A.C.C.S., International symposium automatic control and computer science,Iași, ,**2007** .
25. Arotariței D , Turnea M., **Ilea M.** ,Toma C.,, A web application for analysis of a tumour in ovarian cancer using mathematical model of diffusion , European conference E-C.O.M.M.-LINE,București,,**2010** .
26. **Ilea M.**,Boldureanu D., Differential equations in market economy, Proceedings of the 18th International Scientific Session: European Construction of Romania,Iasi,**2008**.
27. M. Rotariu, **Ilea M.**, M. Turnea, Recuperarea restantului functional folosind tehnici kinetoterapeutice si computationale,Conferinta nationala de Balneologie,pg. 75-77,Sovata,**2012**
28. **Ilea M.**, Differential equations with small parameter in economics theories, **THE ECONOMY 21**,Anul 5,Nr.2,pg.55-59,**2007**.
29. **Ilea M.**, Mathematical models with small parameter in economics theories, **THE ECONOMY 21**,Nr.3,pg.33-36,**2007**.
30. **Ilea M.**,Boldureanu D., Diffierential equations with small parameter in market economy, **THE ECONOMY 21**,Anul 7,Nr.1,pg.26-29,**2009**.
31. D. Arotaritei , Gheorghita Andrei , Rotariu Mariana , Marius Turnea , **M. Ilea**, APPLICATIONS OF DIFFERENTIAL EQUATIONS WITH SMALL PARAMETER IN TUMOUR GROWTH, Proceedings of the International Congress of Romanian Society for Cell Biology , pg. 88,ISSN 1584-5532 ,**2016**.
32. Rotariu Mariana , Marius Turnea , D. Arotaritei , **M. Ilea** , Gheorghita Andrei, APPLICATIONS OF DIFFERENTIAL EQUATIONS WITH SMALL PARAMETER IN CHEMOTERAPY CANCER DISEASES, Proceedings of the International Congress of Romanian Society for Cell Biology , pg. 89,ISSN 1584-5532,**2016**.
33. Marius Turnea , D. Arotaritei , **M. Ilea** , Gheorghita Andrei , Mariana Rotariu, DIFFERENTIAL EQUATIONS WITH APPLICATION IN TUMOUR GROWTH WITH AN IMMUNE RESPONSE, , Proceedings of the International Congress of Romanian Society for Cell Biology , pg.90 ISSN 1584-5532 ,**2016**
34. **M. Ilea** , Rotariu Mariana , Marius Turnea , D. Arotaritei, Gheorghita Andrei, DIFFERENTIAL EQUATIONS WITH APPLICATION IN PROSTATE CANCER DISEASES, , Proceedings of the International Congress of Romanian Society for Cell Biology,pg.91, ISSN 1584-5532,**2016**.
35. Gheorghita A. , D. Arotaritei, **M. Ilea**, M.Turnea, M. Rotariu,Using postural antigravitational dynamic system in kinetotherapy, Proc. 41st WORLD CONGRESS OF ISMH **2016**, Vol. 7, No. 2, ISSN 2069-7619.
36. Arotaritei, Georghita A., M. Rotariu, M. Turnea, **M. Ilea**, Use of Multi Joint System in recovery of scapulohumeral joint, Proc. 41st WORLD CONGRESS OF ISMH **2016**, Vol. 7, No. 2, ISSN 2069-7619.
37. Arotaritei D. , Filep R. , M. Rotariu, M. Turnea, **M. Ilea** , Gheorghita A. ,Interface for analyze of temperature inside socket with effect in increasing quality of life, Proc. 41st WORLD CONGRESS OF ISMH **2016**, Vol. 7, No. 2, ISSN 2069-7619.
38. Arotaritei D. , Filep R. , M. Rotariu, M. Turnea, **M. Ilea** , Budacu C. , An proposal for objective measures of socket-liner-stump assembly for faster transtibial prosthetic recovery ,Proc. 41st WORLD CONGRESS OF ISMH **2016**, Vol. 7, No. 2, pp. 99, ISSN 2069-7619.
39. A. Gheorghita , D. Arotaritei ,G. Constantin , M.Turnea , **Ilea M.** ,Rotariu M.,Thermal model of externally driven spindle: Automatic construction of thermal network ,The 27 edition, International Conferences on Manufacturing Systems,november, **2018**.

1. Membru in colectiv: Grid academic pentru aplicații complexe-GRAI, Programul 74-CEEX Nr.1801 /II.03/31.07.2006/2006. Buget proiect:1.500.000 lei(valoarea aferenta anului 2006) ,Director proiect: Prof.Dr. Arotaritei Dragos

2. Membru in colectiv: Sistem inteligent pentru monitorizarea răspunsului la tratament al bolnavilor neoplazici și asistare la stabilirea prognosticului și speranței de viață a acestora prin analiza modificărilor imagistice și a parametrilor vitali - NEOSIM, Contract de cercetare CEEX nr. 11 - 005.3/ 14.09.2007. Buget proiect:65.959(valoarea aferenta anului 2009) , Director proiect: C.M. Toma .

3. Proiect European -Soluții inovatoare pentru Universități și Colegiul tehnic în vederea asigurării Competitivității procesului Educațional, corelat cu domeniile de Specializare inteligentă - SUCCES” cod MySMIS 122555 –**Expert pilotare curs**

VI. TEZA DE DOCTORAT

1

” ECUAȚII DIFERENTIALE CU PARAMETRU MIC CU APLICAȚII ÎN CINETICA ENZIMELOR”

Conducător Științific: PROF. DR. TIBERIU POSTELNICU, **Institutul de Statistică Matematică și Matematici Aplicate al Academiei Române**

VII. CĂRȚI PUBLICATE

18

1. **Ilea M.** , M.Turnea „ Elemente de algebră liniară și geometrie analitică” ,Ed. Venus,**2002**, ISBN:973-8174-57-0 .
2. G. Georgescu, M. Turnea, **Ilea M.** , Matematică -Culegere de teste pentru admitere”, Ed. „Gr.T.Popa” ,U.M.F. Iași,ISBN: 973-7906-38-1, **2003**.
3. M.Turnea , **Ilea M.** „ Matematică- Culegere de teste pentru admitere” ,Ed. „ Gr. T. Popa”, U.M.F. Iași, ISBN 978-973-7906-93-9,**2006** .
4. M. Turnea, **Ilea M.** „ Matematică- Culegere de teste pentru admitere” , Ed. „ Gr. T. Popa”, U.M.F. Iași, ISBN 978-973-7682-48-2 . **2008**.
5. **Ilea M.** „Dezvoltări asimptotice pentru ecuatii diferențiale cu parametru mic în cinetica enzimelor”, Ed. Sedcom Libris,Iași,ISBN 973-670-198-0,**2006**, .
6. **Ilea M.** , M.Turnea , D. Arotaritei „ Teste de algebra liniara” , ISBN 978-606-575-347-1 Ed. Steff,**2013**.
7. **Ilea M.** , M.Turnea , D. Arotaritei, M.Popescu,Ecuatii diferențiale ordinare cu aplicatii in bioinginerie si medicina, Ed. „ Gr. T. Popa”, U.M.F. Iași , ISBN 978-606-544-228-3,**2014**.
8. **Ilea M.** , M.Turnea , D. Arotaritei, M.Popescu,Ecuatii diferențiale cu variabile separabile cu aplicatii in stiintele biomedicale, Ed. „ Gr. T. Popa”, U.M.F. Iași , ISBN: 978-606-544-293-1, **2015**.
9. **Ilea M.** M. Turnea „ Matematică- Culegere de teste pentru admitere” , Ed. „ Gr. T. Popa”, U.M.F. Iași, ISBN 978-606-544-356-3 ,**2016** .
10. **Ilea M.** , M.Turnea , D. Arotaritei, M.Popescu,Ecuatii diferențiale integrabile prin cuadraturi cu aplicatii in stiintele biomedicale, Ed. „ Gr. T. Popa”, U.M.F. Iași , ISBN 978-606-544-433-1, **2016**.
- 11 **Ilea M.** „M. Turnea „ Matematică- Culegere de teste pentru admitere” , Ed. „ Gr. T. Popa”, U.M.F. Iași, ISBN 978-606-544-433-1 ,**2017**..
- 12 Rotariu M. , M.Turnea , D. Arotaritei, „**Ilea M** ,Metode de evaluare si simulare a evolutiei complexului bont-exoproteza din perspectiva kinetoterapiei, Ed. „ Gr. T. Popa”, U.M.F. Iași , ISBN: 978-606-544-447-8 , **2017** .
- 13 **Ilea M.** , M.Turnea , D. Arotaritei, M.Rotariu, Sisteme de ecuatii diferențiale cu coeficienti constanti cu aplicatii in stiintele biomedicale, Ed. „ Gr. T. Popa”, U.M.F. Iași, ISBN 978-606-544-514-7, **2018** .
- 14 **Ilea M.** „M. Turnea „ Matematică- Culegere de teste pentru admitere” , Ed. „ Gr. T. Popa”, U.M.F. Iași, ISBN 978-606-544-528-4,**2018** .
- 15 **Ilea M.** „M. Turnea „ Matematică- Culegere de teste pentru admitere” , Ed. „ Gr. T. Popa”, U.M.F. Iași, ISBN 978-606-544-581-9,**2019**.
- 16 . **Ilea M.** , M.Turnea , D. Arotaritei, M.Rotariu, Aplicatii ale calculului matriceal in algebra liniara , Ed. „ Gr. T. Popa”, U.M.F. Iași, ISBN 978-606-544-563-5, **2019**.
17. **Ilea M.** „M. Turnea „ Matematică- Culegere de teste pentru admitere” , Ed. „ Gr. T. Popa”, U.M.F. Iași, **2020**. (**in curs de aparitie**)
18. **Ilea M.** , M.Turnea , D. Arotaritei, M.Rotariu ,Sisteme de ecuatii diferențiale cu coeficienti constanti. Breviar teoretic si probleme, , Ed. „ Gr. T. Popa”, U.M.F. Iași, **2020**. (**in curs de aparitie**)

VIII. CAPITOLE DIN CĂRȚI PUBLICATE

3

1. Turnea M, Rotariu M, D.Arotaritei, **Ilea M**, Modeling and simulation keloid scar formation from biphasic contact blunt-prosthetic in **Advanced Concepts in Mechanical Engineering I.**, by Ioan Doroftei, Cezar Oprisan and Aristotel Popescu, Trans Tech Publications Zurich, ISBN-13: 978-3-03835-271-6, 489-494, **2014**. <http://www.scientific.net/AMM.658.489> .
2. Filet R, Rotariu M, Turnea M, D.Arotaritei, **Ilea M**, Performance Optimization of Blunt-Prosthesis-Rod Complex with Tribological Considerations in **Advanced Concepts in Mechanical Engineering I.**, by Ioan Doroftei, Cezar Oprisan and Aristotel Popescu, Trans Tech Publications Zurich, ISBN-13: 978-3-03835-271-6, 429-434, **2014**. <http://www.scientific.net/AMM.658.489> .
3. M. Turnea, D. Arotaritei, **M. Ilea**, Parallelization of some Spatial Epidemic Models, in **Scientific and Educational Grid Applications**, by Horia Teodorescu, Mitica Craus (Editors), pg. 121-131, Ed. Politehnicum, Iasi, **2008**.

IX. LUCRĂRI DE MASTERAT ÎNDRUMATE

2

1. **Studiu statistic al fenomenului de drogodependență** – Durnea Luminita, Master Management pentru sanatate, **2014**.
2. **Sisteme de ecuatii diferentiale cu coeficienti constanti cu aplicatii in controlul glucozei pentru diabetici in cazul administrarii subcutanate a insulinei.** -Ungureanu Carmen, Master Bioinginerie Clinica, **2018**

X. LUCRĂRI DE LICENȚĂ ÎNDRUMATE

1

1. **APLICAȚIILE SOFTWARE ÎN MANAGEMENTUL SPITALELOR-licență**, Eduard Costin Kuchtă, **2016**.

XI. CULEGERI ONLINE

2

1. <http://www.umfiasi.ro/Facultati/FACULTATEA%20DE%20BIOINGINERIE%20MEDICALA/Documents/2016-2017/Admitere%202017/MODELE SUBIECT ADMITERE culegere online.PDF>
2. https://profs.info.uaic.ro/~fliacob/An2/2016-2017/Modelare%20matematica_resurse/EDO_Note%20de%20seminar_Ilea%20Mihai.pdf

Data

7.01.2020

Semnătura

